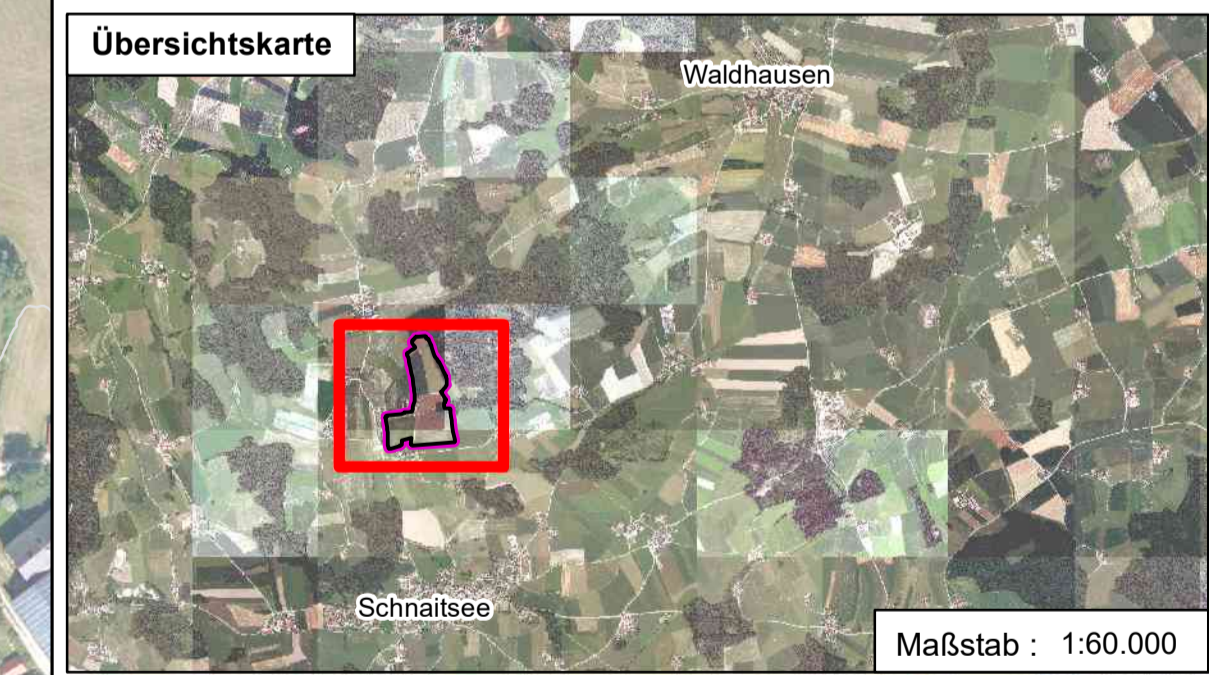


Biotop- und Nutzungstypen nach BayKompV
(Eigenerfassung: Mai 2024, Ergänzung September 2025)

- Fließgewässer und Stillgewässer**
 - F13 Deutlich veränderte Fließgewässer
 - S22 Sonstige naturfremde bis künstliche Stillgewässer
- Acker**
 - A11 Intensiv bewirtschaftete Äcker ohne oder mit stark verarmter Segetalvegetation
- Grünland**
 - G11 Intensivgrünland
 - G211 Mäßig extensiv genutztes, artenarmes Grünland
 - G212 (§) Mäßig extensiv genutztes, artenreiches Grünland
 - G221 Mäßig artenreiche seggen- oder binsenreiche Feucht- und Nasswiesen
 - V51 Grünflächen und Gehölzbestände junger bis mittlerer Ausprägung entlang von Verkehrsflächen
- Kraut-/Staudenflur**
 - K11 Artenarme Säume und Staudenfluren
- Feldgehölze, Hecken, Gebüsche**
 - B112 (§) Mesophile Gebüsche/Hecken
 - B322 Einzelbäume/Baumreihe/Baumgruppen mit überwiegend gebietsfremden Arten, mittlere Ausprägung
- Waldmäntel, Vorwälder**
 - W21 Vorwälder auf natürlich entwickelten Böden
- Laubwald (Reinbestand)**
 - L542 Sonstige gewässerbegleitende Wälder, mittlere Ausprägung
 - L62 Sonstige standortgerechte Laub(misch)wälder, mittlere Ausprägung
- Nadelwald (Reinbestand)**
 - N722 Strukturreiche Nadelholzforste, mittlere Ausprägung
- Vegetationsfreier/-armer offener Bereich**
 - O622 Block- und Schutthalde und Halden in Aufschüttungsbereichen mit naturnaher Entwicklung
- Sonderstandorte**
 - P42 Land- und forstwirtschaftliche Lagerflächen
- Siedlung/Gewerbe**
 - X132 Einzelgebäude im Außenbereich
- Verkehrsfläche**
 - V32 Rad-/Fußwege und Wirtschaftswege, befestigt
 - V332 Rad-/Fußwege und Wirtschaftswege, unbefestigt, bewachsen

Schutz
 WH00BK Eigenerfassung von Biotopen nach der Biotopkartierung Bayern (Stand 04/2022)
 (§) Eigenerfassung von gesetzlich geschützten Biotopen gem. § 30 BNatSchG i. V. m. Art. 23 BayNatSchG und § 39 BNatSchG i. V. m. Art. 16 BayNatSchG

- Sonstiges**
- Höhenlinien (Beschriftung der Höhe in Karte)
 - Geltungsbereich (ca. 22 ha, Stand 09.09.2025)
 - Darstellungsbereich Biotopkartierung (Geltungsbereich + 5 m Puffer)



Projekt: Bebauungsplan „Höhenrücken Oberhof“ - Landkreis Traunstein	
Kartentitel: Karte: Darstellung der Ergebnisse der Biotop- und Nutzungstypenkartierung 2024/2025 des Baufelds 2	
Maßstab: 1 : 2.000	Kartengrundlage: Ortholufbild
Bearbeitung: GFN - Umweltplanung Gharadjedaghi & Mitarbeiter	im Auftrag der: MaxSolar GmbH
Theresienstr. 33 80333 München Tel: 089/219609970 E-Mail: kontakt@gfn-umwelt.de Internet: www.gfn-umwelt.de	Domacher Straße 3 85622 Feldkirchen Tel: 0861/2139660 E-Mail: info@maxsolar.de Internet: www.maxsolar.com
bearbeitet: S. Ostermeier, L. Pelzer	Datum: 19.09.2025
geprüft: J. Brunner	Datum: 19.09.2025