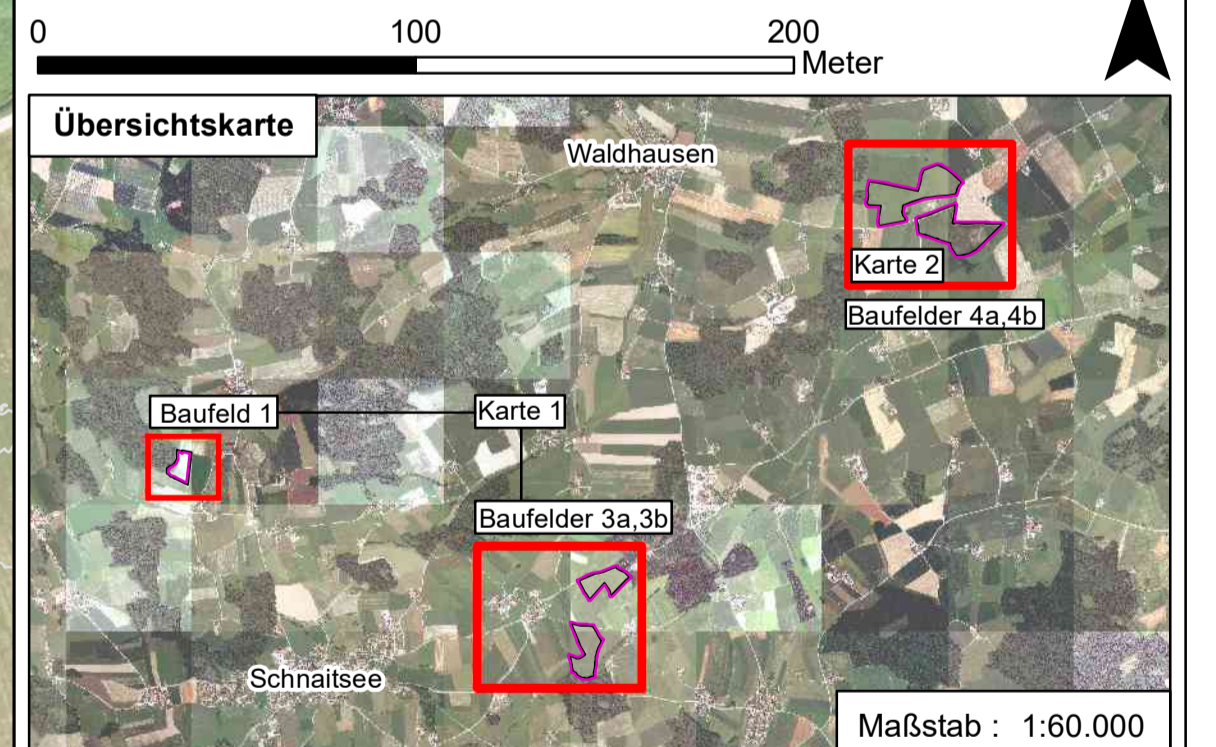


Biotop- und Nutzungstypen nach BayKompV
(Eigenerfassung: Mai 2024 (Baufeld 1) / Mai 2025 (Baufeld 3), Aktualisierung Juli 2025)

- Acker**
A11 Intensiv bewirtschaftete Äcker ohne oder mit stark verarmter Segetalvegetation
- Grünland**
G11 Intensivgrünland
V51 Grünflächen und Gehölzbestände junger bis mittlerer Ausprägung entlang von Verkehrsflächen
- Kraut-/Staudenflur**
K11 Artenarme Säume und Staudenfluren
- Feldgehölze, Hecken, Gebüsche**
B213 (§) Feldgehölze mit überwiegend einheimischen, standortgerechten Arten, alte Ausprägung
- Laubwald (Reinbestand)**
L542 Sonstige gewässerbegleitende Wälder, mittlere Ausprägung
L62 Sonstige standortgerechte Laub(misch)wälder, mittlere Ausprägung
L712 Nicht standortgerechte Laub(misch)wälder einheimischer Baumarten, mittlere Ausprägung
- Nadelwald (Reinbestand)**
N722 Strukturreiche Nadelholzforste, mittlere Ausprägung
- Sonderstandorte**
P42 Land- und forstwirtschaftliche Lagerflächen
- Verkehrsfläche**
V11 Verkehrsflächen des Straßen- und Flugverkehrs, versiegelt
V32 Rad-/Fußwege und Wirtschaftswege, befestigt
V332 Rad-/Fußwege und Wirtschaftswege, bewachsen

Schutz
WO00BK Eigenerfassung von Biotopen nach der Biotopkartierung Bayern (Stand 04/2022)
(§) Eigenerfassung von gesetzlich geschützten Biotopen gem. § 30 BNatSchG i. V. m. Art. 23 BayNatSchG und § 39 BNatSchG i. V. m. Art. 16 BayNatSchG

- Sonstiges**
- Höhenlinien (Beschriftung der Höhe in Karte)
 - Geltungsbereich (ca. 14 ha, Stand 07.08.2025)
 - Darstellungsbereich Biotopkartierung (Geltungsbereich + 5 m Puffer)



Projekt: Bebauungsplan „SO Photovoltaikpark Schnaitsee 1“ - Landkreis Traunstein	
Kartentitel: Karte 1: Aktualisierte Darstellung der Ergebnisse der Biotop- und Nutzungstypenkartierung 2024/2025 der Baufelder 1 und 3	
Maßstab: 1 : 2.000	Kartengrundlage: Ortholuftbild
Bearbeitung: GFN - Umweltplanung Gharadjedaghi & Mitarbeiter GFN Theresienstr. 33 80333 München Tel: 089/219609970 E-Mail: kontakt@gfn-umwelt.de Internet: www.gfn-umwelt.de	im Auftrag der: MaxSolar GmbH Domacher Straße 3 85622 Feldkirchen Tel: 0861/2139660 E-Mail: info@maxsolar.de Internet: www.maxsolar.com
bearbeitet: S. Ostermeier, L. Pelzer	Datum: 28.08.2025
geprüft: J. Brunner	Datum: 28.08.2025