

Gemeinde Schnaitsee

BÜRGERINFORMATIONEN





Köhldorfner
Holzbau



Das Holzhaus der Zukunft
nachhaltig - unabhängig - wohngesund

Musterhausbesichtigung nach Terminvereinbarung.
Aktuelle Veranstaltungen auf www.koehldorfner.de.

IHR KOMPLETTANBIETER FÜR WOHNUNGESUNDE LEBENSÄUMLÄUFE



Köhldorfner Holzbau GmbH • Stangern 7 • 83530 Schnaitsee
Tel. 08074 91560-0 • info@koehldorfner.de
www.koehldorfner.de

Weitere Informationen finden Sie auf unserer Homepage unter:

www.schnaitsee.de




STETTNER Maschinenbau
Landtechnik
Gashandel

- Sondermaschinenbau für den landwirtschaftlichen und den gewerblichen Einsatz
- Vertrieb, Service und Reparatur von Claas Maschinen
- Land- und Baumaschinen Reparatur aller Marken
- Hydraulikservice mit Hydraulikschlauchpresse
- Ersatzteilhandel
- Allgemeine Schlosser- und Metallarbeiten
- Schweißen von Edelstahl, Aluminium u. Stahl
- Dreh- und Fräsbearbeitung








Andreas Stettner
Gewerbestraße 20 • 83530 Schnaitsee

Tel: 08074 26099-0
Fax: 08074 26099-80
Mail: info@andreas-stettner.de
Web: www.andreas-stettner.de



Unsere Leistungen auf einen Blick:

- Reifenangebote
- Ersatz-Mietwagen
- Autofit-Partner
- Opel Service-Partner
- Unfallinstandsetzung mit Miracle und Rahmenrichtbank
- Hagelinstandsetzung
- Vermessung
- Motorinstandsetzung

Autohaus Hauer
Hotline 08074-232





Wasserburger Str. 26-28 | 83530 Schnaitsee | Telefon: 08074-232 | Fax: 08074-8680
Email: opel.hauer@t-online.de | www.autohaus-hauer.de

In Schnaitsee daheim

Mit dieser Bürgerinformation möchten wir Ihnen unsere Gemeinde mit den kommunalen Einrichtungen und dem ansässigen Gewerbe sowie dem kulturellen Angebot etwas näherbringen. Die Gemeinde Schnaitsee bietet mit einer Höhe von 652,5 m den höchstgelegenen Ort im bayerischen Alpenvorland und weite Ausblicke in die Alpen. Zentral gelegen, zwischen Wasserburg und Trostberg, in der Nähe von Rosenheim, Traunstein, Mühldorf und Altötting, präsentieren wir uns als eine offene und freundliche Gemeinde.

Die Lebensbedingungen in Schnaitsee sind für alle Generationen attraktiv. Die allgemeine sowie zahnärztliche Versorgung mit Apotheke sind gesichert. Auch Senioren finden alles Lebensnotwendige direkt vor Ort. Vielfältige Kultur-, Sport- und Freizeitangebote der Vereine tragen mit dazu bei, dass Sie sich bei uns wohlfühlen. Sporthallen und Sportstätten, Tennisplätze und ein Badesee lassen keine Langeweile aufkommen und ziehen Gäste aus nah und fern an.

Wir blicken auf eine lange Geschichte zurück. 924 erstmals urkundlich erwähnt, zieht Schnaitsee aufgrund der guten regionalen Lage zwischen München und Salzburg viele junge Familien an, die eine ruhige und attraktive Gemeinde zum Wohnen und Leben suchen. Unsere Gemeinde befindet sich im Chiemgau, der kulturell und landschaftlich sehr attraktiv ist. Ob Wandern, Baden, Joggen, Rad fahren, Tennis spielen oder im Winter Rodeln, Langlaufen, Eisstockschießen – Sport hat bei uns einen hohen Erholungswert. Gesellschaftliche, sportliche und kulturelle Veranstaltungen, organisiert von über 70 Vereinen und Gruppen, gestalten das Dorfleben kurzweilig und laden Sie herzlich ein teilzunehmen.

Neubürgern soll diese Broschüre ein Wegweiser durch unsere Kommune sein. Ich heiße Sie hiermit herzlich willkommen in Schnaitsee. Ein herzlicher Dank gilt allen, die durch ihre Werbung und Mitarbeit diese Broschüre ermöglicht haben sowie der Firma inixmedia für die Umsetzung und das gelungene Design.



Ihr Thomas Schmidinger
Erster Bürgermeister



Foto: Thomas Schmidinger, Gemeinde Schnaitsee

Inhalt

- 2 Willkommen in Schnaitsee
- 5 Kultur / Sport / Freizeit
- 7 Wohnen und Arbeiten in Schnaitsee
- 10 Das Rathaus stellt sich vor
- 13 Wichtige Adressen
- 15 Mitglieder des Gemeinderates
- 16 Kinderbetreuung | Bildung
- 17 Angebote für Kinder und Jugendliche
- 19 Angebote für Senioren & Menschen mit Behinderung
- 20 Danke für Ihr Engagement
- 22 Bayerisches Rotes Kreuz Bereitschaft Schnaitsee
- 23 Kirchen
- 25 Gesundheit Soziales
- 27 Ver- und Entsorgung ÖPNV
- 28 Notfallnummern
- 28 Branchenverzeichnis
- 28 Impressum

Willkommen in Schnaitsee

Schnaitsee stellt sich vor

Die Gemeinde Schnaitsee wurde erstmals urkundlich im Jahr 924 erwähnt. In den vergangenen rund 1100 Jahren hat sich der Ort seit damals von einem kleinen überschaubaren Bauerndorf zu einer modernen Gemeinde im ländlichen Raum des nördlichen Chiemgaus entwickelt.

Maßgebend für die Entwicklung im 21. Jahrhundert war die Gebietsreform im Jahre 1978, die zu einem Zusammenschluss der ehemals selbstständigen Gemeinden Schnaitsee, Kirchstätt und Waldhausen zur Einheitsgemeinde Schnaitsee führte, sowie der rasante Anstieg der Einwohnerzahlen aufgrund von Neuausweisung bei Wohngebieten, die optimale Straßenanbindung an überörtliche Städte, gute Einrichtungen zur vorschulischen Kinderbetreuung und der Bau der Volksschule (1968).

- 2 Zusammen mit 115 Ortsteilen (Weiler und Einöden) hat Schnaitsee knapp 3.700 Einwohner. Heute ist Schnaitsee eine Gemeinde mit guter Wohnqualität, die zu unserer Freude immer weiter wächst.



Foto: Gemeinde Schnaitsee

Leben und Wohlfühlen

Hier finden sie Ruhe und Erholung, aber auch geselliges Treiben, wofür zahlreiche Vereine sorgen. Neben Trachten-, Schützen-, Theater-, Musik- und Sportvereinen – und vielen anderen mehr – engagieren sich viele Bürger für das Allgemeinwohl und tragen zu einem guten Miteinander in der Gemeinde bei. Ein traditioneller Jahrmarkt, diverse Feste, Sportveranstaltungen und kulturelle Veranstaltungen sind fester Bestandteil des Gemeindelebens. Liebhaber alter Baukunst werden die vielen Kirchen und Kapellen mit ihren schönen Deckengemälden bestaunen.

Schnaitsee hat sich im Lauf seiner Geschichte zu einer lebens- und liebenswerten Wohngemeinde entwickelt. Bürgerinnen und Bürger, aber selbstverständlich auch alle Besucher und Gäste, werden sich bei uns wohlfühlen.



Foto: Gemeinde Schnaitsee

Erholung und Freizeit

Vieles spricht für einen Urlaub in Schnaitsee: Wandern und Radeln in reizvoller Landschaft, Baden im moorhaltigen Schnaitseer Weitsee, Tennis, Reiten, Ferien auf dem Bauernhof, Ausflüge in die nahe gelegenen Bayerischen Alpen, zum Chiemsee, nach Salzburg, Berchtesgaden oder München. Rodeln, Langlauf, Eisstockschießen im Winter sowie Biergärten und Gasthäuser tragen zum Wohl der Bürger und Gäste bei.

Mit dem ersten Windpark Bayerns hat Schnaitsee ein Zeichen für umweltbewusstes Denken gesetzt. Südlich von Schnaitsee findet man die sogenannte Schnaitseer Seenplatte, eine Reihe von stillen Mooreseen sowie andere Biotope (Hochmoore, Bachläufe, Teiche, Weiher, Streuwiesen und schöne Laubmischwälder). Ein Paradies für Wanderer.

Zahlen und Daten

Die Gemeinde Schnaitsee gehört zum oberbayerischen Landkreis Traunstein und liegt etwa 18 km nördlich des Chiemsees.

Neben dem Hauptort Schnaitsee gehören noch 115 weitere Ortsteile zum Gemeindegebiet: Adlmoos, Allerding, Allersing, Altenöd, Axtberg, Axtham, Berg, Bergham, Bergmann, Bernöd, Bichl, Blabsreit, Blankenberg, Brandstätt, Breitreit, Buchet, Buchreit, Buchwies, Burgstall, Dirnreit, Dobel, Dorfen, Durchschlacht, Eck, Ed, Eden, Edenhub, Edenreit, Eggerding, Englmeier, Fachendorf, Feldmühle, Fernbromberg, Flötzing, Forstau, Garting, Gattenham, Geiersberg, Ginzing, Gitzen, Götzberg, Gröben, Gschwendt, Habam, Harpding, Henning, Hermann i.d. Steinau, Hermannstetten, Hochschatzen, Holzmann, Irlbach, Iring, Kaltbrunn, Kappeln, Kirchstätt, Kobl, Köhldorf, Kolbing, Kratzberg, Kratzbichl, Kreuzstraße, Lampertsham, Leiten, Lichteck, Linden, Lochen, Maierhof, Mantelsham, Manzing, Moos, Obernhof, Oeden, Offenham, Parting, Pfaffenham, Pfeisenham, Poschen, Rabeneck, Rinkertsham, Roßbirn, Rumering, Rupertsham, Salming, Sandgrub, Schabinghof, Schabingsföhr, Schachen, Schauersbreiten, Scheitzen, Schilling, Schimpflingsöd, Schmidham, Schrankbaum, Schweinsteig, Seppenberg, Sinzing, Sinzinger, Spitzentränk, Stangern, Steinau, Steineck, Stetten, Stock, Stölzlberg, Surbrunn, Thal, Urbau, Wabach, Waldhausen, Waltlham, Weiding, Westerhausen, Zansham, Zelln, Zipfleck.

Fläche:	61,13 km ²
Höhenlage:	652 m ü. NN
Einwohner (Stand 31.12.2019):	3.686

Entfernungen:	
Wasserburg	15 km
Rosenheim	35 km
Traunstein	35 km
Mühldorf	29 km
München	70 km
Altötting	35 km
Salzburg (Österreich)	82 km

Willkommen in Schnaitsee

Aus der Geschichte von Schnaitsee

Ein Grabstein für den Römer Lucius Virinus, Rat und Bürgermeister von Juvavum (Salzburg), in der Filialkirche von Titlmoos sowie Münzfunde bei Ginzing zeigen die Zugehörigkeit unserer Gegend zur früheren römischen Provinz Noricum.

Schnaitsee wird erstmals 924 im „Codex Odalberti“ erwähnt: Die Edle Frau Rihni tauschte ihren Besitz zu Soyen gegen mehrere Höfe und Kirchen, darunter „ad Sneitsee“. Der Ortsname wird heute mit „See an der (Berg-) Schnait“, der Wasserscheide, erklärt. 950 amtete ein Graf „Sigehardi in Sneideseo“ im nördlichen Chiemgau zwischen Inn und Alz. Die Pfarrei Schnaitsee gehörte bis 1807 zur Erzdiözese Salzburg und war im 13. Jahrhundert Sitz eines Dekans.

Im 12. und 13. Jahrhundert brachten es Schnaitseer Gefolgsleute (Ministeriale) der Salzburger Bischöfe als Burggrafen von Werfen, Landrichter in Kuchl und Erste Berater ihres Fürsten zum Adelstitel „Gutrater“. Das drei Kilometer entfernte Kling war von 1248 bis 1799 der Sitz des größten Landgerichts in Altbayern und ab 1545 Jagdschloss der Wittelsbacher. Die Klinger Beamten gingen in Schnaitsee zur Kirche und wurden auch hier begraben.

Der Name Waldhausen taucht als „uualthusir“ erstmals im Salzburger Urkundenbuch (987-1025) auf. Der Ort lag am Schnittpunkt der Gerichte Kling, Kraiburg und Mörmosen, worauf der Name Schrankbaum auch hinweist. Auf die Bronzezeit deuten mehrere verzierte Armreifen, die 1940 und 1961 gefun-



den wurden, sowie viele Hochäcker in den Wäldern der Umgebung. Der Name Burgstall weist auf einen befestigten Zufluchtsort hin.

Der Ort Kirchstätt im heutigen Gemeindeteil Harpfung wird 1030 erstmals erwähnt, als Kaiser Konrad dem Salzburger Erzbischof Thietmar ein großes Jagdgebiet (baneum bestiarium) überlässt, um sich dessen Gefolgschaft zu sichern. Die Magdalenenkirche weist noch romanische Elemente auf; ihre Glocken zählen zu den ältesten der Diözese München-Freising.

4



Foto: Gemeinde Schnaitsee



Wanderwege

Die sogenannte Schnaitseer Seenplatte südlich des Ortes – eine Reihe von stillen Moorseen – sowie andere Biotope, Hochmoore, Bachläufe, Teiche, Weiher, Streuwiesen und schöne Laubmischwälder sind für Wanderer ein Paradies.

Viele ausgeschilderte Spazier- und Wanderwege laden zur Erkundung der Umgebung ein.

Rundweg im Schnaitseer Seengebiet

5 km / 6 km, 1,5 Std. / 2,5 Std.

Panorama-Rundweg um den Aussichtsturm

5,5 km / 9 km, 2 Std. / 3 Std.

Historischer Rundweg zur Burgruine Kling

7 km / 10 km, 2,5 Std. / 3 Std.

Panorama-Rundweg durch den „Pffaffenwinkel“

7,5 km, 2,5 Std.

Kultur / Sport / Freizeit

In und um Schnaitsee gibt es verschiedene Möglichkeiten, seine Freizeit bunt und abwechslungsreich zu gestalten.

Weitsee

Südlich des Ortes liegen versteckt im Wald fünf kleine Seen, von denen der moorhaltige Weitsee ein beliebtes Familienbad für die Bewohner der Umgebung ist.

Die barrierefreie und behindertengerechte Strandanlage ist ideal für Familien mit Kindern und bietet eine Tischtennisplatte und einen Volleyballplatz, einen Sprungturm, Umkleidekabinen, Duschen, einen Kiosk, eine Rutschbahn, einen Kletterturm sowie einen beschatteten Sandspielplatz direkt am Wasser. Im Winter lädt der Weitsee zum Eisstockschießen und Schlittschuhlaufen ein.

Radwege

Der Schnaitseer Radrundweg führt rund um Schnaitsee und ist gut ausgeschildert. Im Streckenverlauf ergeben sich immer wechselnde Ausblicke auf Schnaitsee sowie wunderbare Panorama-Aussichten in die Berge, das Schnaitseer Hügelland und die Inn-Hügel. Die Strecke verläuft weitgehend auf Nebenstraßen und ist überwiegend geteert, teils auch geschottert.

Hinweistafeln weisen auf Orte mit kultureller und geschichtlicher Bedeutung hin. Bewirtung besteht neben der Schnaitseer Gastronomie in den umliegenden Gemeinden. Überörtliche Erlebnisradtouren wie die „Bauernhof-Safari“ und die „16-Seenrunde“ tangieren Schnaitsee.

Rad- und Wanderwegeflyer erhalten Sie in der Touristinfo, Marktplatz 4.

Sie wollen Schnaitsee besuchen und suchen noch nach der passenden Unterkunft? Auf unserer Homepage finden Sie unser Gastgeberverzeichnis unter:

- www.schnaitsee.de
- Freizeit und Tourismus
- Übernachtung
- Ferienunterkünfte

MIT UNS ZUM NÄCHSTEN PROJEKT! WIR BERATEN SIE GERNE!



ELEKTRO RANDLINGER GMBH
GEWERBESTRASSE 15
83530 SCHNAITSEE
TELEFON: 08074 752
TELEFAX: 08074 750
E-MAIL: INFO@ELEKTRO-RANDLINGER.DE
WWW.ELEKTRO-RANDLINGER.DE

6

*Schreinerei
Ameiser*

Meisterbetrieb



Mühdorfer Straße 18 • 83530 Waldhausen
Telefon: 08074/1606 • Fax: 08074/917891

Graßl Bernhard



**Metallbau • Sanitär
Solar • Gas
Wasserinstallation**



Waltlham 4 • 83530 Schnaitsee
Telefon: 08074-660
E-Mail: grassl-bernhard@web.de



MÖRTL

Autohaus OHG

- KFZ-Handel aller Fabrikate
- Reifenhandel
- KFZ-Service und Reparatur aller Fabrikate
- Inspektion nach Herstellervorgaben
- Unfall-Instandsetzung
- Hol- und Bring-Service
- Ersatzfahrzeuge
- TÜV + AU im Haus
- Reifeneinlagerungen
- persönliche Beratung
- Finanzierung

Prof.-Göttsberger-Str. 4
83530 Schnaitsee

✉ info@firma-moertl.de
📞 www.firma-moertl.de

☑ 08074-1026
24h 01 72-7076549

Wohnen und Arbeiten in Schnaitsee

Schnaitsee als Wohn- und Gewerbestandort zwischen München und Salzburg

Unsere Gemeinde bietet vielfältige Freizeitmöglichkeiten in den Bereichen Sport, Kultur und Musik und ist vor allem durch die Nähe zu größeren Städten in den umliegenden Regionen wie München, Rosenheim und Salzburg äußerst attraktiv.

Die medizinische Versorgung ist durch Allgemeinärzte, einen Zahnarzt sowie eine Apotheke und ehrenamtliche „Helfer vor Ort“ bestens gesichert. Zentral im Ort Schnaitsee bietet die heimische Gastronomie gutbürgerliche Küche an, Biergärten laden zum Verweilen ein und eine kleine Brauerei mit Ausschank rundet das Angebot ab.

Der traditionelle Matthäus-Jahrmakkt am zweiten Septemberwochenende und der Martini-Bauernmarkt (alle zwei Jahre) laden zu einem gemütlichen Bummel durch die Ortsmitte von Schnaitsee ein.

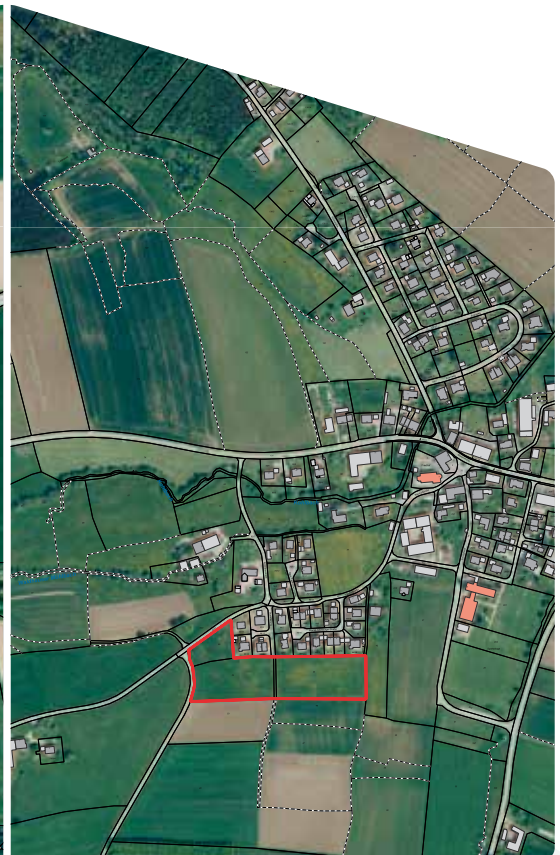
Um als Wohn- und Gewerbestandort weiter attraktiv zu sein, hat die Gemeinde Schnaitsee in den letzten Jahren immer wieder Flächen für Wohngebiete wie auch Flächen zur Gewerbeansiedlung ausgewiesen und wird dies auch in naher Zukunft weiter so praktizieren.

Insbesondere das Gewerbegebiet in Rumering bietet hier für mittelständische Unternehmen einen idealen Standort zur Entwicklung von Firmen und Betrieben, bei denen Arbeits- und Ausbildungsplätze gesichert werden.

Die Flächen für den Wohnbedarf werden aktuell in Schnaitsee am östlichen Ortsrand an der Kreisstraße in Richtung Waltham und in Waldhausen am südlichen Ortsrand vor dem Baugebiet „Waldhausen-Pfarrhofstraße“ ausgewiesen.



Baugebiet Schnaitsee im östlichen Bereich



Baugebiet Waldhausen, Pfarrhofstraße Süd

Ederer Roland Elektrowerkzeuge

mit Online-Shop unter
www.ederer-elektrowerkzeuge.com

Waltlham 6+14 Tel. 08074-9179845



E.T.E.

Elektro Technik Erdlen Florian



- Elektroinstallation
- Antennentechnik
- Lichttechnik
- EIB-Installation
- Elektro Groß- & Kleingeräte
- Beratung, Planung & fachgerechte Ausführung

St. Anna - Siedlung 1 · 83530 Schnaitsee · Tel.: 08074-236
info@elektrotechnik-erdlen.de · www.elektrotechnik-erdlen.de



Das Fahrradgeschäft

für E-Bikes, Trekkingräder, Kinderräder, ATB,
MTB, Zubehör und Service

Öffnungszeiten: Mo., Di., Do., Fr. 14.00 - 18.00 Uhr
Sa. 9.00 - 12.00 Uhr
Mittwoch Ruhetag

Wasserburger Str. 24 Telefon 08074 / 9156111
83530 Schnaitsee johann.biberger@t-online.de

**Rainer Karmel
Sachverständiger**

KFZ GUTACHTEN DIREKT VOR ORT
• Direkt • Unkompliziert • Zuverlässig

Wir beraten Sie unabhängig!
Greifen Sie zurück auf meine 30-jährige Erfahrung!
Unfall-, Schaden- und Wertgutachten
(auch Oldtimer und Wohnmobile)

Sachverständigenbüro für Fahrzeugtechnik und Beratung
Waltlham 6 · 83530 Schnaitsee
Tel. 08074/9174869 · Mobil 0177/2879111

Schreinerei Alfons Plank GmbH

83530 Schnaitsee · Moos 11a
Tel. 08074-247 · www.schreiner-plank.de

Wir planen und fertigen für Sie Fenster,
Holz-Alu-Fenster, Türen, Küchen, Bäder,
Wintergärten, Möbel nach Maß,
gewerbliche Einrichtungen

CNC-Fräsarbeiten

Individuelles Design für jeden Geschmack!

info@schreiner-plank.de



Schrankbaum 2 · 83530 Schnaitsee · Telefon 08074/402

Wohnen und Arbeiten in Schnaitsee

Bauliche Entwicklung, städtebauliche Maßnahmen in Schnaitsee und Dorferneuerungsverfahren in Waldhausen

In den drei Hauptorten Schnaitsee, Waldhausen und Harpfig ist die Gemeinde um eine gesunde und moderate bauliche Entwicklung bemüht und weist dazu weiterhin Bauflächen zur Ansiedlung von jungen Familien aus.

Zur Steuerung der baulichen Entwicklung im Zentrum des Hauptortes Schnaitsee hat sich die Gemeinde am sog. „Interkommunalen Entwicklungskonzept“ (IKEK) mit den Nachbargemeinden Obing, Kienberg und Pittenhart beteiligt und möchte dabei insbesondere im Rahmen dieser Maßnahmen bauliche Verbesserungen an verschiedenen Stellen erreichen.

Über ein Dorferneuerungsverfahren wird in Zusammenarbeit mit dem Amt für Ländliche Entwicklung Oberbayern im Ortsteil Waldhausen ebenfalls an einer Verbesserung der Situation in der Ortsmitte gearbeitet.

Dazu wurde im Rahmen des seit Februar 2019 eingeleiteten Dorferneuerungsverfahrens das alte Gemeindehaus mit dem angebauten Feuerwehrhaus rückgebaut und durch einen modernen und stattlichen Neubau an gleicher Stelle ersetzt.

In diesem „**Dorfgemeinschaftshaus**“ finden neben der Freiwilligen Feuerwehr und dem Schützenverein, dessen Schützenstand im Obergeschoss eingebaut ist, die Waldhauser Vereine eine großzügige Unterkunft für ihr Vereinsleben.

Neben dieser wichtigen Maßnahme im öffentlichen Bereich ergeben sich im Ortskern von Waldhausen im Zuge des Dorferneuerungsverfahrens für die im Fördergebiet liegenden Gebäude auch mehrere Fördermöglichkeiten.

Dies sind neben dorfgerechten Baumaßnahmen an und im Bereich von bestehenden Wohn-, Wirtschafts- und Nebengebäuden auch Maßnahmen bei privaten, landwirtschaftlichen und gewerblichen Vorbereichen und Hofräumen.

Fördergebietskarte Dorferneuerung Waldhausen



Das neue Dorfgemeinschaftshaus in Waldhausen (Ansicht Nord)



Gemeinde Schnaitsee

Marktplatz 4
83530 Schnaitsee
info@schnaitsee.de
www.schnaitsee.de

08074/9191-0

Öffnungszeiten:
Mo.-Fr. 8.00-12.00 Uhr
Do. 14.00-17.30 Uhr



Touristinfo Schnaitsee

Marktplatz 4
83530 Schnaitsee

08074/9191-16

Das Rathaus stellt sich vor

1. BÜRGERMEISTER

Thomas Schmidinger -13

thomas.schmidinger@schnaitsee.de

**Vorzimmer Bürgermeister, Amtsblatt,
Tourist-Info, Fundbüro**

Elke Rieperdinger -16

elke.riependinger@schnaitsee.de

AMT 1 - HAUPTVERWALTUNG

Geschäftsleiter -14

Thomas Perreiter
thomas.perreiter@schnaitsee.de

**Einwohnermelde- und Passamt,
Gewerbeamt, Wahlen**

Sylvia Heistracher -19

sylvia.heistracher@schnaitsee.de



Vorwahl 08074/9191-...

Standesamt, Renten, Sozialamt, Personalangelegenheiten

Brigitte Pöschl (Di.-Fr.) -18
brigitte.poeschl@schnaitsee.de
standesamt@schnaitsee.de

Schulverband, Abfallwirtschaft, Liegenschaften, Amt für öffentliche Sicherheit und Ordnung

Carmen Danzer -11
carmen.danzer@schnaitsee.de

AMT 2 - FINANZVERWALTUNG

Kämmerei

Bernhard Wolf -25
bernhard.wolf@schnaitsee.de

Leiterin Finanzverwaltung, Kinder- und Jugendhilfe

Rosi Schönhuber -12
rosi.schoenhuber@schnaitsee.de

Finanzverwaltung

· Sigrid Kromp -21
sigrid.kromp@schnaitsee.de

· Christa Edlmann -21
christa.edlmann@schnaitsee.de

Gemeindekasse

Sandra Hasenmaier -17
sandra.hasenmaier@schnaitsee.de

AMT 3 - BAUAMT, FRIEDHOFSWESEN

Leiter Bauamt

Josef Pfenninger -15
josef.pfenninger@schnaitsee.de

Bauamt, Marktmeisterin, Friedhofswesen

Luitgard Graßl -22
luitgard.grassl@schnaitsee.de

Bauamt, Steuern

Sandra Oberleitner -20
sandra.oberleitner@schnaitsee.de

Bauhof Schnaitsee

Gewerbestraße 20 1553
bauhof@schnaitsee.de

Wertstoffhof Rumering

Gewerbestraße 2 8438



S.A.G.E Gerüstbau GmbH
 Gewerbestraße 7 · 83530 Schnaitsee
 Tel.: 0 80 74 / 2 98 · Fax: 0 80 74 / 17 65 24
 info@sage-geruestbau.de · www.sage-geruestbau.de

Fassadengerüste · Treppentürme
 Sonderkonstruktionen
 Arbeits- und Schutzgerüste
 Raumgerüste

Erdbewegungen
Berger
Schnaitsee
 Erdbau · Gartenbau · Kanalanschlüsse · Transporte

Franz Berger
 Inhaber · geprüfter Polier (IHK) · Straßenbaumeister (HWK)

Edenreit 1a
 83530 Schnaitsee
 Fon: 0171 - 727 30 44
 Fax: 08074 - 91 78 60
 Mail: franz-berger@t-online.de
 www.berger-schnaitsee.de

GEORG GmbH
LEDERER

Tel.: +49 (0)8074 - 9216
 Fax: +49 (0)8074 - 9218
 info@lederger-gmbh.com

- Hauptuntersuchung (HU) und Sicherheitsprüfungen
- Neuabnahmen (§13 EG FGV)
- Änderungsabnahmen (§19(3) StVZO)
- Einzelabnahmen (§19(2) i.V.m. §21 StVZO)
- Oldtimerbegutachtung (H-Kennzeichen)
- Vollgutachten (§21 StVZO)

Am Prüfstützpunkt
 in der Kreuzstraße
 83530 Schnaitsee

Jetzt auch an unserer Prüfstelle in Obing, Wasserburger Str. 30!

12

Mehrgenerationenhaus Holz
 Neubau Grundrisse Barriere- Glas
 Stein Beton Kosten Eingabe Plan Räume Jung & Alt
 Bestand Plan Räume Unabhängig

Ökologisch Neutral

Bauplanung Wembacher
 Markus Wembacher Dipl.-Ing. (FH)
 Moos 11 | 83530 Schnaitsee
 08074 / 9156 177
 www.bauplanung-wembacher.de

FLORIAN TREICHEL
 INSTALLATEUR UND HEIZUNGSBAUMEISTER
 WWW.FT-HAUSTECHNIK.DE

TROSTBERGER STR. 8 83530 SCHNAITSEE
MOBIL 0172/1075377

- Schadengutachten
- Oldtimerbewertung (Classic Data)
- Kutschenprüfung
- Weiterbildung nach dem BKrFQG
- Arbeitsschutz

www.lederger-gmbh.com

Weitere Informationen erfahren Sie auf unserer Homepage unter: www.schnaitsee.de

Wichtige Adressen

Agentur für Arbeit

Chiemseestraße 35
83278 Traunstein
Arbeitnehmer: 0800/45555-00*
Arbeitgeber: 0800/45555-20*
www.arbeitsagentur.de

Amtsgericht Traunstein

Herzog-Otto-Straße 1
83278 Traunstein 0861/56-0
poststelle@ag-ts.bayern.de

Familienkasse Bayern Süd



Max-Breiherr-Straße 3
84347 Pfarrkirchen
Fragen zu Kindergeld, Kinderzuschlag 0800/4555530*
familienkasse-bayern-sued@arbeitsagentur.de
www.familienkasse.de

Finanzamt Traunstein

Herzog-Otto-Straße 6
83278 Traunstein 0861/701-0
poststelle@fa-ts.bayern.de

Georg Lederer GmbH – GTÜ

Ingenieurbüro für Arbeitsschutz, Prüfwesen und
KFZ-Sachverständigenwesen
Kreuzstraße 8
83530 Schnaitsee 08074/9216
info@lederergmbh.com
www.lederergmbh.com

Landgericht Traunstein

Herzog-Otto-Straße 1
83278 Traunstein 0861/56-0
poststelle@lg-ts.bayern.de
www.justiz-bayern.de

Landratsamt Traunstein

Papst-Benedikt-XVI.-Platz
83278 Traunstein 0861/58-0
poststelle@traunstein.bayern
www.traunstein.com

Landratsamt Traunstein Gesundheitsamt

Papst-Benedikt-XVI.-Platz
83278 Traunstein 0861/58-147
www.traunstein.com

Polizeiinspektion Trostberg

Vormarkt 38
83308 Trostberg 08621/9842-0
www.polizei-bayern.de

Veterinäramt Traunstein

Papst-Benedikt-XVI.-Platz
83278 Traunstein 0861/58-450
veterinaeramt@traunstein.bayern
www.traunstein.com

Wasserwirtschaftsamt Traunstein

Rosenheimer Straße 7
83278 Traunstein 0861/70655-0
poststelle@wwa-ts.bayern.de
www.wwa-ts.bayern.de

* gebührenfrei



Wohnen 60+

Aktiv leben – individuell wohnen

*wo Freude
zu Familie werden*

Außergewöhnliche Projekte der



HEIMAT
BAYERN
WOHNBAU

Wohnen für Generationen

in Kooperation mit

CARAVITA

Experten für Wohnen im Alter



Verkauf und Vermietung

Heimat Bayern Wohnbau GmbH

Marktplatz 2

83209 Prien a. Chiemsee

08051/965645-0

info@team-hbw.de

www.heimat-bayern-wohnbau.de

INFO UNTER:

08073.3056



AUSBILDUNG: ALLE KLASSEN

B, BE, B96, Mofa, AM, A1, A2, A, C1,
C1E, C, CE, D1, D1E, D, DE, L, T

www.fahrschule-entholzner.de

RTS Christian Ober

Rollladen • Tore • Sonnenschutz

Rupertsham 2a • 83530 Schnaitsee

Tel. 0172/9017118 • Fax 08074/917046

E-Mail: rts_ober@yahoo.de

Haustechnik Schober



- Heizung & Sanitär
- Biomasseheizungen
- Wärmepumpen
- Badsanierung



Gewerestr. 4, 83530 Schnaitsee - Tel.: 08074/8358

Besuchen Sie uns auf unserer Homepage:

www.haustechnik-schober.de

MÖRTL OHG
FAHRZEUGHAUS U. GARTENTECHNIK

Reparatur und Verkauf von

- ♦ Forst- und Gartengeräten
- ♦ Rasentraktoren, Rasenrobotern
- ♦ Motorsägen und Motorsensen
- ♦ Schneefräsen und Räumschildern
- ♦ Thermokompostern und Leihgeräten

Vertragshändler für:



HERKULES

STIGA

Cub Cadet

STIHL



Mörtl OHG

Prof.-Göttsberger-Str.4

83530 Schnaitsee

Tel. 08074-1026

24h: 0172-7076549

Fax: 08074-1442

Verbunden mit den Menschen
und der Region.



Begleitung in der Trauer

Traunreut • 08669/85 68 0

Trostberg • 08621/97 99 70

Obing • 08624/89 18 222

www.bestattung-leicher.de





Mitglieder des Gemeinderates

Vorwahl 08074/...

15

1. Bürgermeister

Thomas Schmidinger 314
Offene Liste CSU 9191-13

2. Bürgermeister

Franz Rieperdinger 258
ÜWG

3. Bürgermeisterin

Anita Meisl 8297
Offene Liste CSU, Referentin Familie und Soziales

Offene Liste CSU (Christlich-Soziale Union in Bayern)

Günter Edlmann 1238
Straßen- und Bauausschuss

Fritz Erl 426
Straßen- und Bauausschuss

Fritz Graßl 9765
Rechnungsprüfungsausschuss

Christian Huber 2599923
Schulverband

Anton Lamprecht 917758
Rechnungsprüfungsausschuss

Anita Meisl 8297

Josef Oberleitner 699
Straßen- und Bauausschuss

Bernadette Rost 2150116
Referentin Familie und Soziales

ÜWG (Überparteiliche Wählergemeinschaft Schnaitsee-Waldhausen-Kirchstätt)

Marco Anstötz 9177323
Rechnungsprüfungsausschuss

Brigitte Hauser 8687

Franz Rieperdinger 258
Straßen- und Bauausschuss

Marcus Scherr 9179883
Schulverband

Christian Sewald 08628/1234
Straßen- und Bauausschuss

Angelika Sewald-Löffelmann 1600
Rechnungsprüfungsausschuss

UI (Umweltinitiative Schnaitsee)

Maria Dirnaichner 733

Rosina Maron 8225
Straßen- und Bauausschuss

Kinderbetreuung | Bildung

83530 Schnaitsee

Vorwahl 08074/...

Kinderbetreuung

Katholischer Kita-Verbund

„St. Laurentius“ Obing (Träger)

Kienberger Straße 1

83119 Obing

08624/8759992

kita-verbund.obing@ebmuc.de

www.kindergarten-vg-obing.de

• Katholischer Kindergarten „Arche Noah“

Leitung: Anna-Lena Hawelka

Pfarrer-Bauer-Straße 7

1056

arche-noah.schnaitsee@kita.erzbistum-muenchen.de

www.kindergarten-vg-obing.de

Öffnungszeiten: Mo.-Fr. 7.30-15.30 Uhr

• Katholische Kinderkrippe „Kleine Igel“

Leitung: Anna-Lena Hawelka

Kirchensurer Straße 29

9179831

kinderkrippe@katholischekirche.schnaitsee.de

www.kindergarten-vg-obing.de

Öffnungszeiten: Mo.-Fr. 7.30-15.00 Uhr

• Katholische Schulkinderbetreuung

„Große Adler“

Leitung: Anna-Lena Hawelka

Kirchensurer Straße 29

9154232

schuki@katholischekirche.schnaitsee.de

www.kindergarten-vg-obing.de

Öffnungszeiten: Mo.-Fr. 11.30-16.30 Uhr

AWO Kreisverband Traunstein e. V. (Träger)

Rathausplatz 18

83301 Traunreut

08669/35616-0

• AWO-Landkindergarten „Sonnenschein“

Leitung: Michaela Eichinger

Sonnenstraße 13, Waldhausen

9170500

awo-landkindergarten@schnaitsee.de

Öffnungszeiten: Mo.-Fr. 7.30-14.00 Uhr

Schulen

Grund- und Mittelschule Schnaitsee

Kirchensurer Straße 29

333

sekretariat@gms-schnaitsee.de

www.schule-schnaitsee.de

Grundschule Waldhausen

sekretariat@gms-schnaitsee.de

345

Weitere Bildungseinrichtungen

Katholische öffentliche Bücherei

Pfarrheim Schnaitsee

Ausleihe von Büchern für Kinder und Erwachsene,
E-Medien

Pfarrer-Bauer-Straße 8

9176840

buecherei-schnaitsee@t-online.de

www.buecherei-schnaitsee.de

Öffnungszeiten:

Winterzeit:

Fr. 15.30-16.30 Uhr

Sa. 14.30-15.30 Uhr (vor Gottesdienst)

So. 10.00-12.00 Uhr

Sommerzeit:

Mi. 19.00-20.00 Uhr

Fr. 15.30-16.30 Uhr

So. 10.00-12.00 Uhr

Volkshochschule Trostberg e. V.

Heinrich-Braun-Straße 6

83308 Trostberg

08621/64939-0

anmeldung@vhs-trostberg.de

www.vhs-trostberg.de

Angebote für Kinder und Jugendliche

Vorwahl 08074/...

Jugendbeauftragter und Kinder- und Jugendhilfe

Sie haben irgendwelche Anliegen, Anregungen, Fragen, Hinweise oder Bitten, was die Jugendarbeit in Schnaitsee angeht? Hier können Sie sich melden:

Jugendbeauftragter

N. N.

Kinder- und Jugendhilfe

Ansprechpartnerin im Rathaus:

Rosi Schönhuber

9191-12

rosi.schoenhuber@schnaitsee.de

Jugendarbeit in Schnaitsee

Die Gemeinde Schnaitsee geht in enger Zusammenarbeit mit dem Jugendbeauftragten und den örtlichen Vereinen die verantwortungsvolle Aufgabe der Jugendarbeit aktiv an. Die zahlreichen Vereine und Verbände bieten unterschiedliche Jugendgruppen und attraktive Veranstaltungen für Kinder und Jugendliche an. So wird die Jugend an die Brauchtumpflege und gemeinschaftlich angepackte soziale Projekte herangeführt und in das Dorfleben eingebunden.

Aktuelle Angebote der Vereine finden Sie unter:

www.schnaitsee.de

→ Leben und Wohnen → Unsere Jugend

→ Angebote der Vereine



ViVita AMBULANT

Pflege- und Betreuungsdienst für Schnaitsee,
Babensham und Nachbargemeinden

Ambulante häusliche Versorgung

Seit Sommer 2019 versorgen und unterstützen wir in **Schnaitsee, Babensham und Nachbargemeinden** Menschen in ihren eigenen vier Wänden. Wir versorgen auch die Bewohner im Seniorenwohnen Schnaitsee.

- **Pflegeberatung** – Wir beraten Sie individuell bei Ihnen zuhause.
- **Betreuungsservice** – Stundenweise Betreuung daheim, Arztfahrten mit Begleitung, Begleitung zu Freunden, Festen oder Ausflügen, Spaziergänge oder einfach nur **da sein**.
- **Hauswirtschaft** – Wir unterstützen Sie bei den verschiedensten Aufgaben im Haushalt, beispielsweise beim Putzen, Kochen oder auch Einkaufen.
- **Pflege** – Wir kümmern uns um die Körperpflege nach Ihren Bedürfnissen.
- **Behandlungspflege** – Wir unterstützen Sie z.B. bei Medikamenteneinnahme, Kompressionsverbänden oder Injektionen.



**Fragen zur ABWG,
zu Pflege, Dienstleistung
und Betreuung?
Alfred Pohl berät Sie gerne!
Tel.: 08051/96 5645-138
E-Mail: info@vivita.de**

Wir
freuen uns
auf Dich!

Lust auf Veränderung?
Dann komm zu uns ins Team als
**Hauswirtschaftliche Kraft,
Pflegekraft und Pflegehilfskraft**
m/w/d in Voll- oder Teilzeit.
Melde Dich bei uns telefonisch oder per E-Mail!

Ambulant betreute Wohngemeinschaft

Die **Ambulant betreute Wohngemeinschaft-ABWG** in der neuen Seniorenwohnanlage im Herzen von Schnaitsee wird durch uns versorgt.

Was ist eine ABWG

Hier leben 10 Menschen gemeinsam mit unterschiedlichen Pflegegraden, in der Regel ab Pflegegrad 3. Sie **alle** sind Mieter eines eigenen, altersgerechten Apartments mit großzügigen Gemeinschaftsräumen. Sie werden 24 Stunden betreut, versorgt und gepflegt.



Fühlt sich
wie Familie
an!

Durch die permanente Anwesenheit und Unterstützung des ambulanten Dienstes ermöglicht die **ABWG**, den Tag, wie in einer Familie, gemeinsam zu gestalten. Alltägliches, wie Kochen, Backen und Aufräumen, findet in der Gemeinschaft statt und sorgt für eine hohe Lebensqualität.

Was erwartet Sie:

- Gelebte Gemeinschaft in familiärer Atmosphäre
- Geschulte und qualifizierte Kräfte kümmern sich rund um die Uhr
- Selbstbestimmt leben mit Gleichgesinnten
- Eigenes Appartement mit ca. 22 m²: Wohn-/Schlafzimmer, Bad und Dusche
- Große, gemütliche Wohnküche als Herzstück für ein gelebtes Miteinander
- Hausnotrufsystem in der ABWG
- Regelmäßige Qualitätskontrolle durch den MDK und FQA

ViVita
Service. Wohnen. Pflege.

ViVita Service Wohnen und Pflege GmbH
Wasserburger Straße 20 – 83119 Obing
www.vivita.de



Angebote für Senioren & Menschen mit Behinderung

BEI FRAGEN

Anita Meisl
3. Bürgermeisterin und
Referentin für Familie und Soziales

8297

83530 Schnaitsee

Vorwahl 08074/...

Angebote für Senioren

Angebote der Seniorenclubs in Schnaitsee und Waldhausen sind u. a. regelmäßige Treffen mit Unterhaltungsprogramm, Kaffeetrinken, Ratschen, Halbtagesausflüge, Spielenachmittag (Waldhausen) und interessante Vorträge.

Seniorenclub Schnaitsee

Liane Zieglgänsberger 747

Seniorenclub Waldhausen

Katharina Pichler 504
kathi.pichler@gmx.de

Angebote für Menschen mit Behinderung

Die Beauftragte für Menschen mit Behinderung der Gemeinde Schnaitsee steht Ihnen gerne mit ihren bisherigen Erfahrungen in beratender Funktion zur Verfügung und versteht sich als Vermittlerin zwischen Menschen mit Behinderung und Ämtern.

Behindertenbeauftragte

Marianne Fraitzl 1283
marianne.fraitzl@gmail.com

Danke für Ihr Engagement

Viele Bürger investieren ihre freie Zeit und engagieren sich ehrenamtlich in Schnaitsee. An dieser Stelle wollen wir allen Engagierten danken, die unser Gemeindeleben immer wieder bunt und abwechslungsreich gestalten.

Die Freiwillige Feuerwehr

Nicht nur bei einem Brand sind sie vor Ort, auch bei Unfällen und Katastrophen leisten sie Hilfe: In Schnaitsee kümmern sich circa 200 aktive Feuerwehrleute bei drei Freiwilligen Feuerwehren um den Brandschutz. Zu den Aufgaben der Feuerwehren zählt nicht nur der abwehrende Brandschutz, sondern auch die technische Hilfeleistung bei Autounfällen, Unfälle mit Gefahrstoffen und Hochwasser.

Auch Jugendliche können sich engagieren: In der Regel können sich Jugendliche ab dem vollendeten zwölften Lebensjahr als Feuerwehranwärter einbringen.

Sie wollen sich auch bei der Freiwilligen Feuerwehr engagieren?

Dann wenden Sie sich an die entsprechende Wehr. Die Kontaktdaten finden Sie unter:

www.schnaitsee.de

→ Freizeit und Tourismus

→ Vereinsleben

→ Feuerwehr





Vereine und Verbände

In Schnaitsee gibt es etwa 70 Vereine und Verbände aus den verschiedensten Bereichen: Sport, Musik oder doch lieber Kultur – es findet bestimmt jeder das passende Angebot.

So können neue Hobbys erlernt und gleichzeitig neue Freundschaften geschlossen werden.

Die Freiwillige Feuerwehr sowie die verschiedenen Vereine und Verbände beteiligen sich aktiv am Gemeindeleben. Bei Feierlichkeiten und Veranstaltungen sorgen sie stets für Unterstützung. Auch hierfür allen ein großes Dankeschön!

Sie wollen sich einen Überblick über unsere Vereine verschaffen oder sich selbst engagieren?

Eine aktuelle Vereinsliste finden Sie auf unserer Homepage unter:

www.schnaitsee.de

→ Freizeit und Tourismus

→ Vereinsleben

→ Vereinsregister

Ferienprogramm

Ein Ferienprogramm für alle Kinder mit viel Freizeit – aus Schnaitsee, Waldhausen und Harpding oder bei uns zu Gast – wird jedes Jahr von der Gemeinde Schnaitsee und den Ortsvereinen organisiert.

83530 Schnaitsee

Vorwahl 08074/...

In Schnaitsee ist seit 2001 die Rot-Kreuz-Bereitschaft ehrenamtlich und unentgeltlich aktiv tätig. Der Fokus der Bereitschaft liegt vor allem auf dem „Helfer vor Ort“-Service. Hier versorgen die besonders ausgebildeten Sanitäter die Bürger bei lebensbedrohlichen Erkrankungen oder Unfällen in den oft entscheidenden ersten Minuten bis zum Eintreffen des Notarztes bzw. des Rettungsdienstes.

Ebenso werden im Jahresverlauf zahlreiche Sanitätsdienste, Betreuungen... bei Veranstaltungen aller Art durchgeführt. Erste-Hilfe-Kurse für die Bevölkerung sowie interne Schulungen werden regelmäßig von qualifizierten Ausbildern im BRK-Gebäude angeboten.

Die Bereitschaft ist mit der Wasserwacht seit 2017 in der neuen BRK-Unterkunft in der Kraiburger Straße 8 untergebracht:



BRK-Gebäude: Die Außenansicht



Der Unterrichtsraum



Die Helfer-Mannschaft 2019



Seit 2019 das neue HvO-Fahrzeug



Die mobile Sanitätsstation von außen und von Innen (Platz für vier Verletzte)



Die Finanzierung aller Dienste in Schnaitsee beruht zu 100 % auf freiwilligen Spenden und Zuschüssen. Gebäude, Fahrzeuge und Materialien sind ausschließlich vom BRK Kreisverband Traunstein aus den Spendentöpfen gefördert. Freiwillige Spenden sind mit dem Verwendungszweck: „Bereitschaft Schnaitsee“ deshalb hier immer sehr gefragt.

Die Mitglieder der BRK-Bereitschaft treffen sich regelmäßig zum Gruppenabend normalerweise immer am letzten Donnerstag im Monat um 19.30 Uhr im Rot-Kreuz-Gebäude.

Neue Mitglieder/Helfer sind immer gerne gefragt, eine spannende Tätigkeit wartet auf Euch. Schaut einfach mal bei uns vorbei, jeder Interessent ist hier herzlich willkommen! Wir freuen uns auf Euch!

Ansprechpartner für Fragen sind hier die Bereitschaftsleiter: Sepp Lepschy und Christian Lipold.

Bayerisches Rotes Kreuz Bereitschaft Schnaitsee

Kraiburger Straße 8

Mobil

info@brk-schnaitsee.de

www.brk-schnaitsee.de

1475

0151/12147308

Spendenkonto BRK-Bereitschaft Schnaitsee:

VR meine Raiffeisenbank eG,

Altötting, Mühldorf, Traunstein

IBAN: DE34710610090003364640

BIC: GENODEF1AOE



Kirchen

83530 Schnaitsee

Vorwahl 08074/...

Katholischer Pfarrverband Schnaitsee für die Pfarreien

- Mariä Himmelfahrt Schnaitsee
- St. Leonhard am Buchat
- St. Martin Waldhausen

Kath. Pfarramt Maria Himmelfahrt

Pfarrbüro Schnaitsee

Pfarrer Georg Schinagl

Pfarrer-Bauer-Straße 3

9165-0

pv-schnaitsee@ebmuc.de

www.erzbistum-muenchen.de/pfarrei/pv-schnaitsee

Evangelisch-lutherische Kirchengemeinde

Surauerstraße 3

83512 Wasserburg a.Inn

08071/8690

pfarramt.wasserburg-inn@elkb.de

www.wasserburg-evangelisch.de

Öffnungszeiten:

Mo., Mi., Fr. 9.00-11.00 Uhr, Do. 15.00-17.00 Uhr

NATURHEILPRAXIS – SANDOR KRAUSS

Sandor Krauss

Heilpraktiker
 Marienstr. 11 83530 Waldhausen
Tel.: 08074-176983
 Fax: 03 22 23 73 31 26
 eMail: sandor.krauss@t-online.de
 Hp: www.zum-Heilpraktiker.de

Therese Krauss

Heilpraktikerin
Tel.: 08074-1012



Sandra Frank

Heilpraktikerin

Tel.: 08074-917259
 Hp: www.praxis-veritas.de



**Klass. Homöopathie · traditionelle Naturheilkunde
 Schröpfen / Baunscheidtieren ... · Blutegelbehandlung
 Oxygenierung / Sauerstofftherapie · Eigenurintherapie
 Infusionstherapie / Phytotherapie · Massagen: Dorn – Preuss /
 Chiropraktik · psychologische Beratung / wingwave u.v.m.**

Praxis für Physiotherapie Marcel Krauss



Krankengymnastik
 Manuelle Therapie
 Manuelle Lymphdrainage
 Kiefergelenkstherapie
 Atlasstherapie
 Hausbesuche
 und vieles mehr ...

Birkenweg 16 83530 Schnaitsee-Waldhausen 08074/176776

Nutzen Sie meine Erfahrung.

Versichern, vorsorgen, Vermögen bilden. Dafür bin ich als Ihr Allianz Fachmann der richtige Partner. Ich berate Sie umfassend und ausführlich. Überzeugen Sie sich selbst.

Frank Teschner

Hauptvertretung der Allianz
 Kreuzstraße 1 · 83530 Schnaitsee
 frank.teschner@allianz.de
 Tel. 08074.9154270
 Fax 08074.9154271



Allianz

Praxis für **OSTEOPATHIE** Johanna Pichler

B.Sc. Osteopathische Medizin
 M.Sc. Osteopathische Therapie
 Heilpraktikerin



Ab August 2020:

Habam 1
 83530 Schnaitsee
 Tel: 0151/416 252 47

Trostberger Straße 24
 83530 Schnaitsee
 Tel: 08074/91 54 280 oder 0151/416 252 47

Termine nach telefonischer Vereinbarung. Ich freue mich auf Sie!

KAIN & KOGGE



Malermesterbetrieb
 www.kainkogge.de
 +49 (0) 151 510 510 88

ATMOSPHERA

-Ritas Haarstudio -
 und Nageldesign

Tel.: 08074 / 917146
 Marktplatz 6 - 83530 Schnaitsee



Gesundheit

Apotheke

Sonnen-Apotheke

Wasserburger Straße 19 655

Allgemeinmedizin

Gemeinschaftspraxis Drs. Meitinger

Wasserburger Straße 15 1555
info@drs-meitinger.de
www.drs-meitinger.de

Zahnarzt

Dr. Alois Turba

Wasserburger Straße 1 1667

Heilpraktiker

Beate Himstedt

Harnanalyse, Spagyrik, Fußreflex,
Schröpfen, Aromatherapie
Kraiburger Straße 3 176009
www.naturheilpraxis-himstedt.de

Isabella Hölzl

Wasserburger Straße 44 0151/68138063
isabella.hoelzl@freenet.de
www.coaching-isabella-hoelzl.de

Naturheilpraxis Sandor Krauss

Augendiagnose, klass. Naturheilkunde,
Homöopathie, Dunkelfeldmikroskopie,
Sauerstoffoxyyvenierung, Akupunktur
Marienstraße 11, Waldhausen
· Sandor Krauss 176983
· Therese Krauss 1012

sandor.krauss@t-online.de

www.zum-heilpraktiker.de

· Sandra Frank 917259

sf@praxis-veritas.de

www.praxis-veritas.de

Eva Reiprich

Heilpraktikerin für Psychotherapie,
Psychologische (Trauma-)Beratung,
Systemische Aufstellung, Aromatherapie
Schnaitseer Straße 18, Harpfing 388
eva.reiprich@freenet.de
www.eva-reiprich.de

Martha Unterpointner

Allergiebehandlungen,
Bioidentische Hormonbehandlung,
Darmsanierung, Homöopathie
Kampenwandstraße 15 9154399
info@naturheilpraxis-unterpointner.de
www.naturheilpraxis-unterpointner.de

Osteopathie

Johanna Pichler

Habam 1 0151/41625247
Ab August 2020:
Trostberger Straße 24 9154280

Physiotherapie / Krankengymnastik

Marcel Krauss

Birkenweg 16, Waldhausen 176776

Psychotherapie

Dipl.-Psych. Joachim Römer

Psychologischer Psychotherapeut,
Verhaltenstherapie für Erwachsene,
Kinder und Jugendliche
Wasserburger Straße 1 8138

Tiermedizin

Dres. Berchtold & Dr. Taschke

Tierärztliche Gemeinschaftspraxis
Hochfellnstraße 9 08624/2240
info@bt-vets.de

Soziales

dsai e. V. – Patientenorganisation für angeborene Immundefekte

Hochschätzen 5 8164
info@dsai.de
www.dsai.de

Straußenhof CHIEMGAU

- Fleisch und Wurst vom Strauß
- Straußeneier zum Essen und Dekorieren
- Straußeneiernudeln und mehr

Allerding 1 · 83530 Schnaitsee
 Telefon 08074-917 98 83 · Fax 08074-917 98 82
 E-Mail: info@fleisch-vom-strauss.de

WWW.FLEISCH-VOM-STRAUSS.DE

Autohaus Hochreiter WERKSTATT



- Neuwagen · Gebrauchtwagen
- Ersatzteile und Zubehör
- Reparatur-Werkstatt für alle Marken
- Abgasuntersuchung
- Leasing · Finanzierung

Dr.-Albert-Frank-Str. 16
 83308 Trostberg
 Telefon 08621 - 98390
 www.ford-hochreiter.de



TANKSTELLE
 in Harpzing · Schnaitseer Straße 4
 Telefon 08074 - 358

26

Ihr Partner für Hardware
& Software rund um Schnaitsee

BigIT4U

Drucker, Notebook, Virenschutz, Beratung, Vor Ort Service, Server, Firewall, Netzwerkk, IT-Infrastruktur, DSGVO, DATENSCHUTZ

COMPUTERSERVICE

Alois Stocker

Pfarrer-Altenburger-Straße 1b 83530 Schnaitsee +49 (0) 171 1262604 +49 (0) 8074 9157375 Service@bigit4u.de www.bigit4u.de



FENSTER
TÜREN

INNENAUSBAU
TREPPEN U.V.M

MÖBEL
KÜCHEN
BÄDER

HOLZTROCKNUNG

OBJEKT- UND
LADENBAU

WOHN- UND
SCHLAFZIMMER

GEBÄUDEENERGIEBERATER (HWK)

SCHREINEREI PHILIPP OBERMAIER

Gattenham 5, 83530 Schnaitsee
 Tel. 08074/9177535 · Fax 08074/9177536
 E-Mail: info@schreinerei-obermaier.bayern
 www.schreinerei-obermaier.bayern

MALERBETRIEB S & C UG FREUDE DURCH FRISCHE FARBE

Trostberger Straße 20
 83530 Schnaitsee
 Tel. 0 80 74-9 15 60 73
 Fax 0 80 74-9 15 60 74
 Malerbetrieb.s-c@t-online.de



Stephan Reichert
 0157-88 93 91 86

An apple a day keeps
the doctor away!

Obstpresserei



Urbau

Urbau 1 · 83530 Waldhausen
 Tel. 0 80 74/6 12
 Handy 0151/22 62 22 90
 www.obstpresserei-urbau.de
 obstpresserei-urbau@web.de



Ver- & Entsorgung | ÖPNV

83530 Schnaitsee

Vorwahl 08074/...

Ver- und Entsorgung

Entsorgung

Wertstoffhof Rumering

Gewerbestraße 2 8438

Landratsamt Traunstein

Kommunale Abfallwirtschaft
Papst-Benedikt-XVI.-Platz
83278 Traunstein 0861/58-0
abfallgebuehren@traunstein.bayern
www.traunstein.com

Müllentleerung

Restmüll Abfuhrkalender

www.traunstein.com

Blaue Tonne

Die Service-Nr. Ihres Papier-Entsorgerers finden Sie auf Ihrer Papiertonne.
Abfuhrplan unter www.traunstein.com

Veolia Umweltservice Süd GmbH & Co. KG

Hagenau 18
Betrieb Trostberg
83308 Trostberg 08621/80619-0
de-ves-info-trostberg@veolia.com

Wasser und Abwasser

Kläranlage Schnaitsee 08622/919860

Wasserversorgung Schnaitsee

Trinkwasserversorgung
Notruf bei Störungen, Auffälligkeiten,
Wasseraustritt 0800 8549709*

Zweckverband zur Wasserversorgung der Gruppe Harpfing

Trinkwasserversorgung
Raiffeisenstraße 40, 83361 Kienberg 08628/9873-0
Notruf 0175/2778199
zvw.harpfing@t-online.de
www.zvw-harpfing.de

Strom und Gas

Bayernwerk

· Netzkunden und Einspeiser
(auch Zählerstandsmeldungen) 0871/96560120
(Mo.-Fr. 7.00-20.00 Uhr, Sa. 8.00-16.00 Uhr)
· Störungsnummer Gas 0941/28003355
· Störungsnummer Strom 0941/28003366

Kaminkehrer

Herbert Pfeilstetter 08636/9867511
bkm.pfeilstetter@t-online.de

ÖPNV

Bus

RVO – Regionalverkehr

www.rvo-bus.de

Buslinien in und um Schnaitsee:

Linie 9150: Waldhausen – Schnaitsee – Trostberg
Linie 9413: Waldhausen – Schnaitsee – Wasserburg
Linie 9522: Schnaitsee – Obing – Traunstein

Seniorenrufbus

Rufbus des Landkreises Traunstein

Reisebüro Gmeindl 210

27

* kostenlose Servicenummer

Seniorenrufbus

Nordwesten Landkreis Traunstein

Im Notfall

Notruf Polizei	110
Notruf Feuerwehr	112
Notarzt, Rettungsdienst ILS – Integrierte Leitstelle Passau	112
Ärztlicher Bereitschaftsdienst	116117*
Giftnotrufzentrale München	089/19240
Elterntelefon	0800/110550*
Kinder- und Jugendtelefon (Nummer gegen Kummer)	116111*
Telefonseelsorge oder	0800/1110111* 0800/1110222*
Opfer-Telefon des Weißen Rings	116006*

* gebührenfrei

28

Branchen

Bauen, Wohnen & Garten	U2, 6, 8, 12, 14, 24, 26, U3
Dienstleister	6, 8, 12, 14, 26, U3
Essen & Trinken	26, U4
Gesundheit	24
Industrie, Wirtschaft & Handel	U2, 26, U3
Mobilität, Kfz & Zweiräder	U2, 6, 8, 12, 14, 26
Recht, Steuern, Finanzen & Versicherung	8, 24
Shopping & Einkaufen	6, 8, U4
Soziales & Seniorenangebote	14, 18
Sport & Freizeit	26
Wellness & Beauty	24
Trauerfall	14

U = Umschlagseite



IMPRESSUM

inixmedia GmbH
Wetzelstraße 20
96047 Bamberg
tel 0951/700 869 0
fax 0951/700 869 20
mail bayern@inixmedia.de

Unternehmenssitz

Liesenhörnweg 13
24222 Schwentinental
tel 0431/66 848 60
fax 0431/66 848 70
mail info@inixmedia.de
web www.inixmedia.de

Geschäftsführer:

Thorsten Drewitz und Maurizio Tassillo
HRB 5629 Kiel
USt.-IdNr. DE214 231 115

Im Auftrag der Gemeinde Schnaitsee 2. Auflage, Ausgabe Mai 2020

Redaktion Verlag: Monique von Delft
Redaktion Gemeinde: Elke Rieperdinger
Lektorat Verlag: Fabian Galla
Anzeigenberatung: Johann Zeitlmann
Layout, Satz: Rika Pfau
Druck: Merkur Druck GmbH
www.merkur-druck.com **PN 1936**

Text, Umschlaggestaltung, Art und Anordnung des Inhalts sind urheberrechtlich geschützt. Nachdruck – auch auszugsweise – nicht gestattet. Weder die Gemeinde Schnaitsee noch der Verlag können für die Vollständigkeit und korrekte Wiedergabe der Inhalte eine Gewähr übernehmen.



www.inixmedia.de

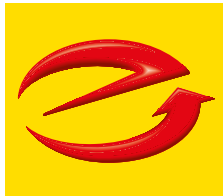


Eder DeLaval

Melk- & Kühltechnik
Elektrotechnik · Kernbohrungen

Hubert Eder 0170/32 38 273
Florian Eder 0170/48 77 955

Dirnreit 2 | 83530 Schnaitsee
Tel. 086 22/414 | Fax 086 22/98 76 40



ELEKTROANLAGEN LEPSCHY

IHR PARTNER IN SACHEN STROM

Surbrunn 1 / 83530 Schnaitsee / Telefon: 08074 447 / Fax: 08074 8125
info@elektro-lepschy.de / www.elektro-lepschy.de

BERATUNG PLANUNG AUSFÜHRUNG WARTUNG



DACHDECKEREI

RICHARD ZÜCHE · MEISTERBETRIEB

Meisterbetrieb für

- ✓ Abdichtungen
- ✓ Bedachungen
- ✓ Dachbegrünungen
- ✓ Bauspenglerei
- ✓ Fassadenbau



Gewerbestraße 28
83530 Schnaitsee

☎ 0171 / 32 56 270
☎ 08074 / 91 76 910

www.dachdeckerei-rz.de
info@dachdeckerei-rz.de





Scherer's *Tägliche Frische*



Dein Supermarkt in der Region!

Unsere Frischemärkte

Schnaitsee
Engelsberg - Trostberg
Tacherting - Gars

♥ -lich willkommen!

Wusstest du, dass...

- wir unsere Back- und Konditoreiwaren in unserer hauseigenen Backstube in Schnaitsee herstellen?
- wir Fleisch von unserer hauseigenen Metzgerei bei Schnaitsee beziehen und das nur von ausgewählten regionalen Landwirten?
- wir in der hauseigenen Küche täglich frisch unsere Mittagsmenüs und Feinkostsalate zubereiten?
- wir ein großes Sortiment von regionalen Lieferanten beziehen?

Noch mehr Wissen...

...bekommst du unter www.edeka-scherer.de oder bei einem persönlichen Praktikum in einer unserer Filialen.

Du bist auf der Suche nach einem Ausbildungsplatz? Bewirb dich:

Scherer's tägliche Frische GmbH & Co.KG
Raiffeisenstraße 2, 83530 Schnaitsee

